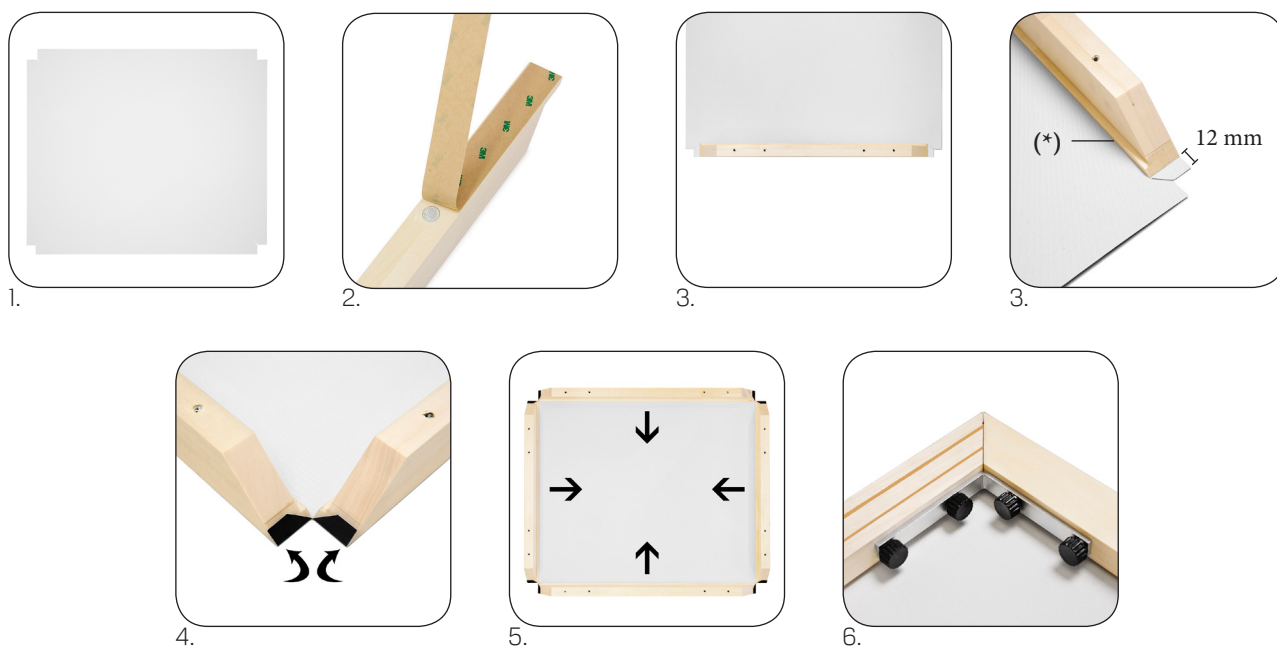


CANVASTAVLA

MONTERINGSANVISNING

PHOTOWALL



INNEHÅLL

Canvasduk
Ramdelar, 4st
Järnvinklar, 4st
Skruv, 16st
Upphängningsanordning med skruv

MONTERING

1. Placera canvasduken på ett rent och plant underlag med motivet nedåt och baksidan uppåt.
2. Ta bort tejpens skyddspapper från en av ramdelarna.
3. Montera ramdelen längs med dukens ena kant, centrerad mellan dukens hörn.
OBS, den utstickande delen(*) på ramen ska peka mot dukens mitt.
Stryk sedan handen längs med ramens kant så att duken fäster ordentligt mot tejpens.
Upprepa samma procedur med de övriga ramdelarna.
4. Vik upp dukens hörn mot tejpens på ramdelarna.
5. Vik in ramdelarna mot varandra.
6. Placera järnvinklarna i hörnen. Fäst alla 16 skruvar och dra sedan åt dem för att stabilisera ramen och spänna duken.

Häng upp din färdiga canvastavla på väggen med medföljande upphängningsanordning.

Klart!