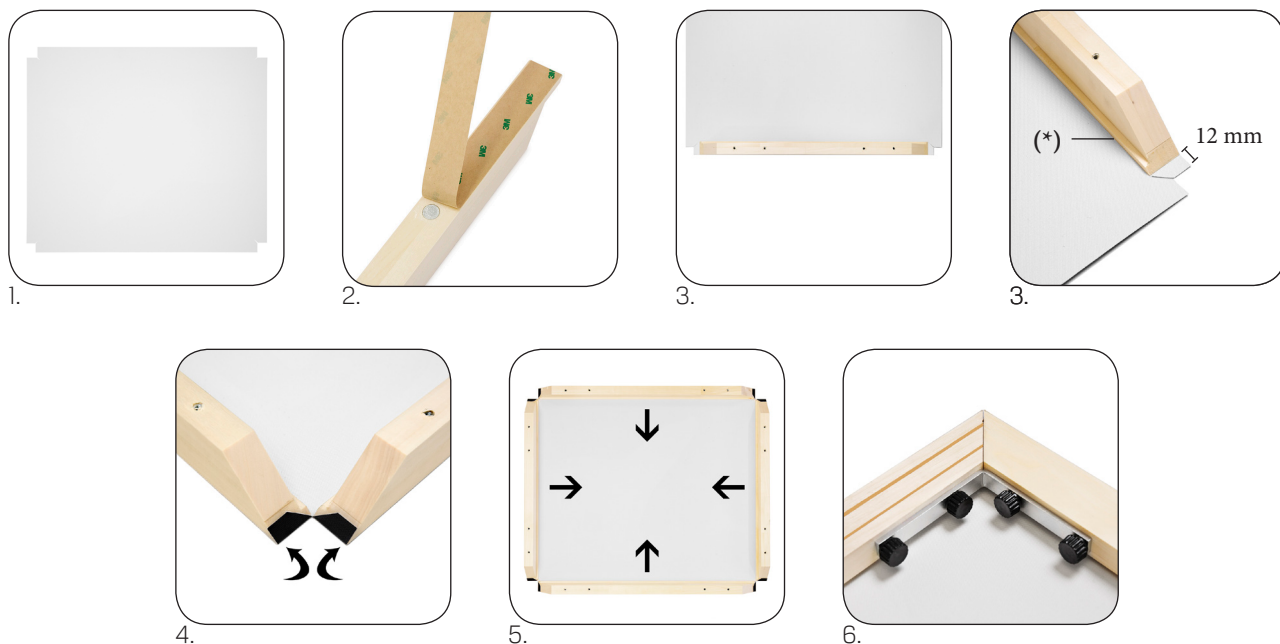


LÆRREDSPRINT MONTERINGSANVISNING

PHOTOWALL



INDHOLD



Se monteringsvideo:

www.photowall.dk/vores-produkter/produktinformation-billeder-pa-laerred

Lærredsdug
Rammedele, 4 stk.
Jernvinkler, 4 stk.
Skruer, 16 stk.
Vægbeslag med skrue

MONTERING

1. Placér lærredsdugen på et rent og plant underlag med motivet nedad og bagsiden opad.
2. Fjern tapens beskyttelsespapir fra en af rammedelene.
3. Montér rammedelen langs lærredsdugens ene kant, centreret mellem hjørnerne. **OBS!** Den udstikkende del(*) på rammen skal pege mod midten af lærredsdugen.
Stryg nu med hånden langs rammens kant, så lærredsdugen klæbes godt fast på tapen.
Gentag samme procedure med de øvrige rammedele.
4. Fold lærredsdugens hjørner mod tapen på rammedelene.
5. Fold rammedelene ind mod hinanden.
6. Placér jernvinklerne i hjørnerne. Skru nu alle 16 skruer i, og spænd dem godt for at stabilisere rammen og spænde lærredsdugen ud.

Hæng det færdige lærredssprint op på væggen ved hjælp af det medfølgende vægbeslag.

Færdig!



Del dine billeder med os!

Vi ville elske at få et lille glimt af din stil. Del dine billeder på Instagram med @photowall_sweden og #photowallsweden.