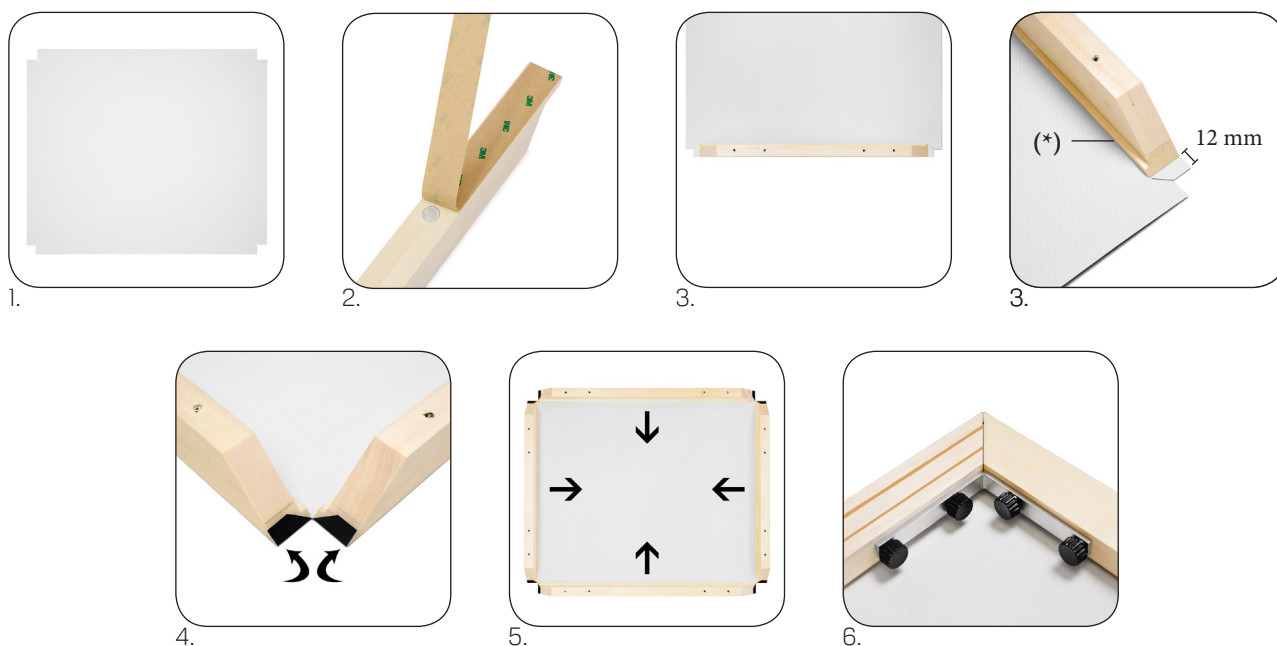


LERRETSBILDE

MONTERINGSANVISNING

PHOTOWALL



INNHold



Se monteringsvideo:

www.photowall.no/vare-produkter/produktinformasjon-lerretsbilder

Lerrettsduk
Rammedeler, 4 stk.
Jernvinkler, 4 stk.
Skruer, 16 stk.
Opphengsordning med skruer

MONTERING

1. Plasser lerrettsduken på et rent og plant underlag med motivet nedover og baksiden oppover.
2. Fjern tapens beskyttelsespapir fra en av rammedelene.
3. Monter rammedelen langs den ene kanten av duken, sentrert mellom dukens hjørner.
OBS: den utstikkende delen (*) på rammen skal peke mot midten av duken.
Stryk deretter hånden langs kanten av rammen, slik at duken fester seg skikkelig mot tapen.
Gjenta samme prosedyre med de øvrige rammedelene.
4. Brett opp dukens hjørner mot tapen på rammedelene.
5. Brett inn rammedelene mot hverandre.
6. Plasser jernvinklene i hjørnene. Fest deretter alle de 16 skruene og trekk dem til for å stabilisere rammen og stramme duken.

Heng opp det ferdige lerretsbildet på veggen med medfølgende opphengsordning.

Ferdig!



Del bildene dine med oss!

Vi vil gjerne få et glimt av stilen din. Vennligst del bildene dine på Instagram med @photowall_sweden og #photowallsweden.